

BEHANDLUNGSZEITEN

ALLE BEHANDLUNGSTERMINE WERDEN NACH
TELEFONISCHER ABSPRACHE VEREINBART.

VORMITTAGS 9:00 – 13:00 UHR

NACHMITTAGS 18:00 – 21:00 UHR

HONORAR

BERATUNGSGESPRÄCH	45 MIN	30€
ANWENDUNG BLÜTENESSENZEN	60 MIN	60€
CHAKRENERGIEBEHANDLUNG	90 MIN	100€
GEISTIGES HEILEN	90 MIN	100€

NACH LANGJÄHRIGER UND ERFOLGREICHER TÄTIGKEIT ALS
THERAPEUTIN HABE ICH MICH AUF FOLGENDE KÖRPERLICHE
UND SEELISCHE DEFIZITE SPEZIALISIERT

- ▶ CHRON. UND AKUTE SCHMERZZUSTÄNDE
- ▶ ALLERGIE(INSB. POLLENALLERGIE), ASTHMA
- ▶ ERSCHÖPFUNGSZUSTÄNDE, BURN-OUT
- ▶ HILFE BEI ANGSTZUSTÄNDEN
- ▶ MIGRÄNE
- ▶ SCHLAFSTÖRUNGEN
- ▶ DEPRESSION
- ▶ KINDER MIT ADS ODER ADHS
- ▶ KINDER DER NEUEN ZEIT
- ▶ SCHUTZ VOR NEGATIVEN ENERGIEN
- ▶ BELASTENDE FAMILIENSITUATIONEN
- ▶ BERUFLICHE KONFLIKTE, MOBBING
- ▶ Co-ABHÄNGIGKEIT



FR. KÖLLNER WAR VIELE JAHRE IN DER ERGOTHEAPIE
IM FACHBEREICH NEUROLOGIE UND PÄDIATRIE
(KINDERHEILKUNDE) ALS STAATLICH ANERKANNTE
ERGOTHEAPEUTIN TÄTIG. SCHON ZU BEGINN IHRER
TÄTIGKEIT ERLERNT SIE VERSCHIEDENE ALTERNATIVE
HEILMETHODEN UND KONNTE DIESE ERFOLGREICH
THERAPEUTISCH NUTZEN. ALS LANGJÄHRIGE SCHÜLERIN
VON SIFU GÜNTHER DURFTE SIE DIE TRADITIONELL
CHINESISCHE UND TIBETISCHE ENERGIEHEILUNG SOWIE
DAS THERAPEUTISCHE QI-GONG ERLERNEN.

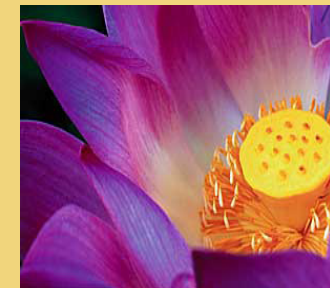


Si Je Köllner

BLÜTENBERATUNG

ENERGETISCHES HEILEN

STAATL. ANERK. ERGOTHEAPEUTIN



SHAOLIN-CENTER

INSTITUT FÜR ALTERNATIVE HEILMETHODEN

PRAXIS IN

LEVERKUSEN-OPLADEN UND KÖLN WEIDENPESCH

ZUR TERMINABSPRACHE ERREICHEN SIE MICH JEDERZEIT

UNTER: 02171-580 97 12

WWW.SHAOLIN-CENTER-LEVERKUSEN.DE

Seelenbalance mit hochwertigen Blütenessenzen

- FÜR KINDER UND DAS INNERERE KIND
- BLÜTENSYNERGIEPROZESS FÜR ERWACHSENE



BLÜTENESSENZEN SIND SCHWINGUNGSMITTEL DIE VORHANDENE DISHARMONIEN (KÖRPERLICHE UND SEELISCHE DEFIZITE) AUF EINER SEHR FEINSTOFFLICHEN EBENE AUSGLEICHEN. DA KINDER IN IHREM ENERGETISCHEN ZUSTAND NOCH OFFEN SIND WIRKEN DIE POSITIVEN KRÄFTE DER BLÜTENESSENZEN SEHR KONKRET, UNMITTELBAR UND NACHHALTIG BEI IHNEN. UM DIE NUN ERREICHTEN POSITIVEN VERÄNDERUNGEN ZU STABILISIEREN WIRD IM ANWENDUNGSVERFAHREN DIE MUTTER ODER DER VATER MIT EINBEZOGEN. DAS „FAMILIÄRE ENERGETISCHE FELD“ MUSS IN EINEN AUSGEGLICHTENEN ZUSTAND GEBRACHT WERDEN UM VERHALTENSÄUFWÄLLIGKEITEN UND EMOTIONALE STRESSREAKTIONEN AUSZUSCHALTEN UND ABZUBAUEN.

BEIM BLÜTENSYNERGIEPROZESS WERDEN AUS ÜBER 200 BLÜTENESSENZEN DIE FÜR DEN MENSCHEN KRAFTVOLLSTEN WANDLUNGSBLÜTEN ERMITTELT UND ANGEWANDT. DIE GROSSE AUSWAHL DER BLÜTENESSENZEN ERMÖGLICHT EINE SEHR DIFFERENZIERTER ANWENDUNG. NACH 3 BEHANDLUNGEN MIT JEWEILS EINER 21 TÄTIGEN INTEGRATIONSPHASE IST EINE TIEFGREIFENDE WANDLUNG VOLLZOGEN.

Energetisches Heilen (traditionell chin. & tibet. Methode)

CHAKRAENERGIEBEHANDLUNG

UM IN DER HEUTIGEN ZEIT DEN VIELFÄLTIGEN ANFORDERUNGEN UND STRESSSITUATIONEN UNSERES LEBENS MIT HOHER VITALITÄT (LEBENSENERGIE), INNERER RUHE UND FREUDE ZU BEGEGNEN, BEDARF ES EINEM HOHEN ENERGIELEVEL. DA JEDLICHE ERFAHRUNG UND JEDES ERLEBNIS AUCH IMMER ALS EINE ENERGETISCHE INFORMATION IN UNS GESPEICHERT WIRD IST ES VON ZENTRALER BEDEUTUNG ALLE BEEINTRÄCHTIGENDEN UND NEGATIVEN INFORMATIONEN AUS UNSEREM CHAKRENSYSTEM AUFZULÖSEN UND ZU BESEITIGEN. OFTMALS UNTERSCHÄTZT ODER ÜBER-GEHT DER MENSCH DIE ERSTEN DEUTLICHEN HINWEISE EINES DYSENERGETISCHEN ZUSTANDES (ERKÄLTUNGEN, KOPFSCHMERZEN, GERINGER ANTRIEB, MAGEN-DARM-STÖRUNGEN USW.). NACH EINER IN EUROPA WENIG BEKANNTEN CHINESISCHEN UND TIBETISCHEN HEILMETHODE, (AKUPRESSUR, ENERGIEHANDHEILUNG SOWIE DIREKTENERGETISIERUNG) UND MIT DER UNTERSTÜTZUNG VON BESONDEREN LASERKRISTALLEN, WIRD DER MENSCH AUF EIN HÖHERES ENERGIELEVEL EINGESTELLT, SO DASS DAS KÖRPERLICHE UND PSYCHISCHE IMMUNSYSTEM GESTÄRKT UND STABILISIERT WIRD. BEFINDET SICH DER MENSCH BEREITS IN EINEM LANGANDAUERNDEN SEELISCHEN UND/ODER KÖRPERLICHEN DEFIZIT WIRD DER GESAMTE FEINSTOFFKÖRPER BIS INS ZELLSYSTEM HINEIN VON ALLEN URSPRÜNGLICHEN NEGATIVEN INFORMATIONEN BEFREIT.

Geistiges Heilen

BEFINDET SICH DER MENSCH WEIT AB VON SEINEN URSPRÜNGLICHEN SEELENPLAN, ENTWICKELT ER DURCH DIESEN INNEREN KONFLIKT EINE IM AUSSEN ERLEBTE PROBLEMATIK (SPIEGELUNG). DIESE KANN SICH AUF ALLEN EBENEN ZEIGEN. IM BERUF, DEM FAMILIENLEBEN ODER DER PARTNERSCHAFT, IN FINANZIELLEN MISSERFOLGEN, BIS HIN ZU STARKEN PSYCHISCHEN UND KÖRPERLICHEN SYMPTOMATIKEN. UM DEN EIGENEN WEG (SEELENPLAN) ZU ERKENNEN UND UMZUSETZEN, WIRD EINE VERBINDUNG ZU DEN OBEREN LICHTWELTEN HERGESTELLT (HÖHERES SELBST). DURCH EINEN UMFASSENDEN ENERGIEAUSGLEICH VON YIN/YANG, DEN 7 HAUPTCHAKREN UND ALLER WICHTIGEN NEBENCHAKREN KANN DER MENSCH DURCH INNERE WANDLUNG DIE ÄUSSERE SPIEGELUNG VERÄNDERN UND SEINEN SEELENPLAN IM LEBEN VERWIRKLICHEN.

